

國立虎尾科技大學電機工程系館一樓平面配置圖

6F 階梯教室、能源技術與電能監控實驗室
Staircase Room \ Energy Technology and Control Lab.

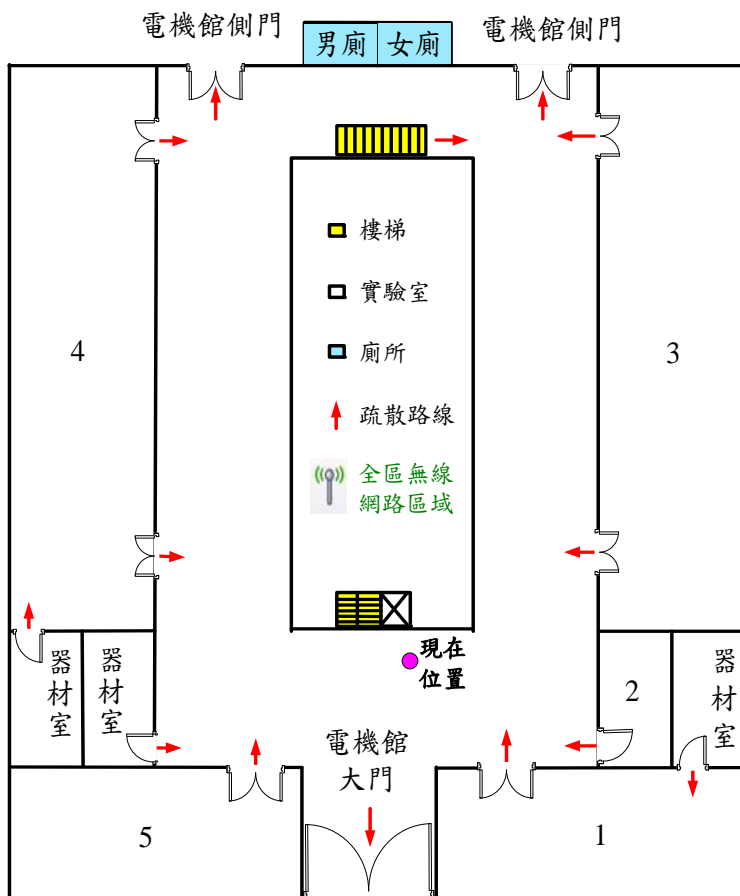
5F 晶片設計與應用實驗室、系統控制研究室、碩士班研討室、切換式電源供應實驗室、通訊系統實驗室
VLSI Design and Application Lab. \ System Control Research Room \ Conference Room \ Switching Mode Power Supply Lab. \ Communication System Lab.

4F 智慧電子應用實驗室、電子實驗室、材料總庫、自動控制實驗室、電力電子實驗室
Intelligent Electronic and Application Lab. \ Electronics Lab. \ Material Room \ Automatic Control Lab. \ Power Electronics Lab.

3F 教師研究室、英語自學室、專題生研究室、微處理機實驗室、電腦輔助設計室
Research Room \ English Room \ Project Lab. \ Microprocessor Lab. \ Computer Aided Design Lab.

2F 電機工程系辦公室、主任室、系校友會辦公室、教師研究室 I、教師研究室 II、教師研究室 III、系會議室
Electrical Engineering office / Department Chairman Room / Alumni office / Research Room I / Research Room II / Research Room III / Conference Room

1F 電能轉換技術研究中心、系學會、電機機械實驗室、照明實驗室、電動機控制實驗室
Energy Conversion Technology Research Center / Department Association / Electric Machinery Lab. / Lighting Lab. / Electric Motor Control Lab.



- 1 電能轉換技術研究中心
Energy Conversion Technology Research Center
- 2 系學會
Department Association
- 3 電機機械實驗室
Electric Machinery Lab.
- 4 照明實驗室
Lighting Lab.
- 5 電動機控制實驗室
Electric Motor Control Lab.